



GEMINI KOLÍN



KOLÍN - město pro Vás

Přejete si být blízko Prahy ale zároveň zažít pocit z menšího města? Příjemná lokalita obklopená zelení, širokou škálou služeb a skvělou dopravní dostupností do historického centra Kolína, ale i do Prahy. Ne daleko od domu se nachází zrekonstruované hlavní vlakové nádraží, ze kterého je výborná dostupnost do Prahy. Svou výbornou rozlohou, vybaveností a bohatou kulturou je ideálním městem pro život pro všechny věkové kategorie.

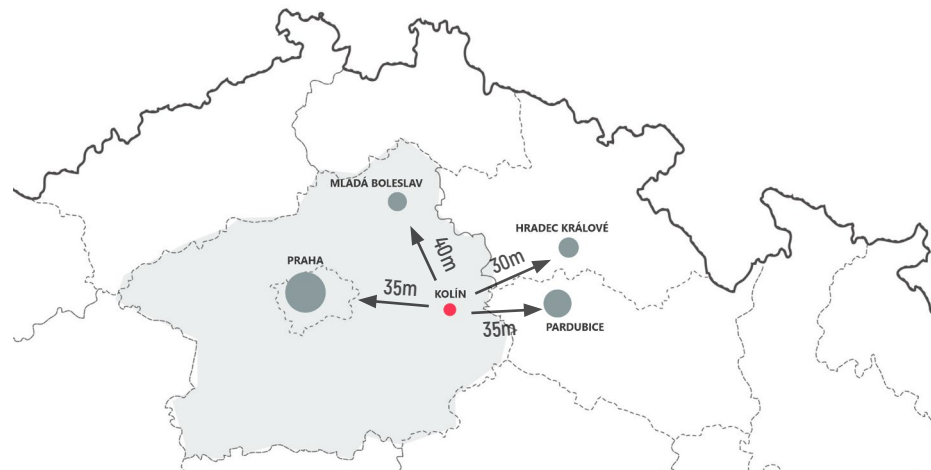
Gemini	→	🚗	35 min	Praha
Gemini	→	🚆	45 min	Praha hl.n.
Gemini	→	🚶	12 min	Centrum Kolín
Gemini	→	🚶	3 min	nádraží Kolín



KOLÍN - město historie

Chrám svatého Bartoloměje, Zámecký pivovar či Regionální muzeum. To vše můžete navštívit v historické části Kolína. Největší dominantou města je ale bezpochyby farní kostel svatého Bartoloměje, který je významnou gotickou sakrální stavbou.

Nejen díky této bohaté škále architektonických skvostů a zcela unikátních staveb, které doslova berou dech, se Kolín stal vyhledávanou lokalitou k bydlení.



KOLÍN - město kultury a sportu

Kolín disponuje řadou mateřských, základních, ale i středních odborných škol a gymnázií. Na své si rozhodně přijdou i milovníci sportovních aktivit. Zimní stadion, multifunkční sportovní hala či Vodní svět Kolín. V Kolíně se také nachází velké obchodní centrum Futurum v docházkové vzdálenosti od projektu Gemini.

Město pravidelně pořádá kulturní akce, výstavy či divadelná představení v městském divadle. Na premiéru nového filmu si můžete zajít například do Kina 99. Z historického centra jste za 5 minut chůze v klidném a prostorném Komenského parku.

Město nabízí spoustu historie, přírody, relaxu a zábavy která čeká jenom na Vás.



GEMINI

LOKALITA

JD



GEMINI - představení

Projekt bytových domů GEMINI je citlivá rekonstrukce stávajícího objektu dvou bytových domů. Jedná se o dvě samostatné funkcionalistické stavby, které jsou svým tvarem a uspořádáním unikátní v širokém okolí Kolína.

Rekonstrukce zahrnuje celkovou obnovu venkovní i vnitřní části stavby. Z obou stran se jedná o rozšíření oken k docílení maximálního prosvětlení bytů. Z vnitřní části jsou přidány balkony, rozšiřující plochu bytů do klidného vnitrobloku.

V bytovém domě se nachází byty 1-kk a 2-kk. Každá bytová jednotka bude mít svůj soukromý venkovní prostor. Je možné si vybrat byty jak s předzahrádkou, s balkony do vnitrobloku, či lodžie a terasy do klidné ulice Zengrova.



GEMINI - pestrá historie

Zrekonstruované bytové domy GEMINI jsou zajímavé i z historického hlediska. Navrhnuté byli podle plánu kolínského stavitele Lva Veletovského v roce 1930 s pořadovým číslem IV. na objednávku města Kolín. S výstavbou se začalo několik let později.

Jedna ze zajímavostí je, že návrh projektu byl původně realizován v roce 1929 v novorenesančním stylu od kterého se ale později upustilo a domy se postavili v moderním funkcionalistickém stylu. Oba návrhy měl na svědomí právě kolínský architekt Lev Veletovský.



GEMINI - ohleduplná rekonstrukce

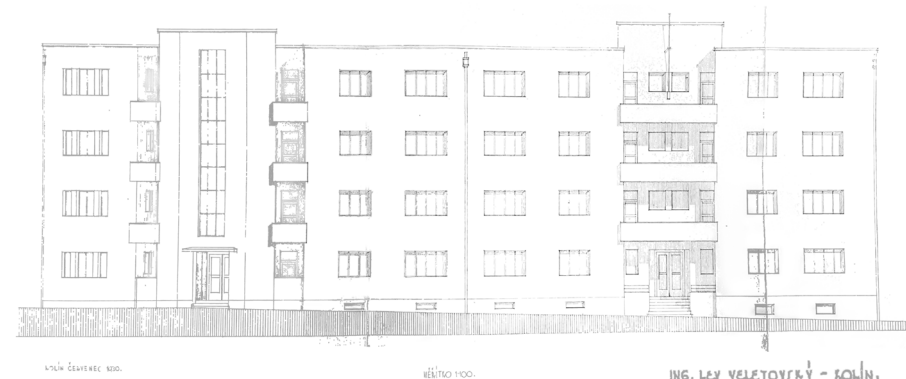
Rekonstrukci bytových domů připravujeme s ohledem na stávající vzhled budov a usilujeme se o zachování estetických kvalit stavby. Při rekonstrukci respektujeme stávající budovu, které vdechujeme nový život.

Celá stavba bude citlivě zateplená s ohledem na uživatelské pohodlí, ale bude také kladen důraz na zachování všech stávajících architektonických prvků na fasádě. Je plánovaná kompletní rekonstrukce střechy a vybudování pohodlných a prostranných balkonů s výhledem do vnitřní zahrady.

nová zelená úsporám



WÉ/TZKÝ NÁJEMNÝ DŮM V KOLÍNĚ II - ZENGROVA ULICE.
PĚKŮŇI JONLEŠ.



LVA VELETOVSKÉHO 100.

WÉ/TZKÝ 1100.

ING. LVA VELETOVSKÝ - KOLÍN.



MODERNÍ PROJEKT S TRADIČNÍM SRDCEM

Projekt bytových domů GEMINI má za cíl vytvořit nadstandardní a moderní bydlení s příjemným zázemím a perfektní dostupností jak za práci, tak i za relaxem.

Naším návrhem se snažíme zachovat ducha budovy a transformovat ho v exkluzivní a příjemný místo pro život. Při rekonstrukci klademe důraz na zachování veškerých kvalit prostoru, který pro Vás tvoříme.

Rekonstruovaný dům s historií dodává bydlení příjemnou atmosféru



DESIGN S CITEM

„Rekonstrukci bytového domu jsme navrhovali s ohledem na původní architekturu stavby. Při dnešních standardech bydlení, není možné dům pouze opravit, ale nutné myslet i na uživatelské pohodlí. Proto jsme se rozhodli budovu zateplit s tím, že zachováme všechny plastické prvky fasády, jako je na původním návrhu. Okenní otvory jsme zvětšili v co největší míře, tak abychom dostali do dispozic co nejvíce světla. Původní nájemní byty neměli koupelny, proto jsme dispozice museli upravit tak, aby jsme dovnitř každého bytu umístili prostornou a funkční koupelnu a zároveň bytu neubírali vzdušnost. Ve své architektonické praxi se zaměřujeme na tvorbu kvalitního bydlení a snažíme se pro něj vytvářet to nejlepší prostředí.“

O dispoziční řešení a vzhled interiéru a exteriéru se postaral Ing. arch. Jakub Košťál, Ing. arch. Ing. Patrik Jakeš MBA a Miroslav Fárek.



PROSTORY S DUŠÍ

Vysoké stropy, rozměrná okna a skvělá lokalita dávají projektu punc exkluzivity. Původní temní nájemní byty v krásné funkcionalistické budově se transformují do designově propracovaných a dnešní době vyhovujících bytů s výbornou dostupností do centra Prahy!

Bytové jednotky dýchají specifickou atmosférou s historickými prvky. Exteriér je důmyslným architektonickým řešením respektujícím originálního genia loci celé stavby. Předpokládaný termín dokončení je do konce roku 2022.



GEMINI

O PROJEKTU

JD

AREÁL PLNÝ ŽIVOTA

Společný prostor bytových domů GEMINI bude místem bohatým na zeleň. V plánu je zde vybudovat také dětské houpačky a prostory pro společné opečení, nebo piknik.

Vnitroblok by měl sloužit výhradně obyvatelům a měl by se tak stát místem pro socializaci a odpočinek. Vznikne zde úplně privátní místo, kde bude možnost trávit čas s rodinou a také bude možné pustit děti „na zahradu“ přičemž nad nimi budou mít rodiče dohled přímo z bytu.

Uvnitř bloku vznikne klidný pobytový prostor plný zeleně doplněný společenským prostorem a místy pro odpočinek a relaxaci, které budou sloužit pro obyvatele tohoto komplexu. Na společné zahradě budete moci využít plochu na grilování a ohniště s posezením. Celé ploše dominuje krásný košatý ořech.



LEGENDA

▲ VSTUP DO GEMINI

POSEZENÍ S GRILEM

WORKOUTOVÉ HŘIŠTĚ, PROLÉZAČKY PRO DĚTI



POHLED Z ULICE

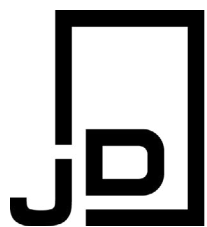


POHLED Z VNITROBLOKU



PODLAŽNOST BUDOVI





JAKES

DEVELOPMENT

Jakes Development s.r.o.
Radimova 2342/36
169 00 Praha

www.JakesDevelopment.cz
@JakesDevelopment



O nás

Jsme mladá developerská společnost, plná energie a nápadů. Náš tým se skládá z odborníků ve svém oboru a tím dokážeme zajistit kompletní a kvalitní servis, který vždy přinese výborné výsledky.

Našimi klienty jsou investoři, majitelé pozemků i lidé, kteří hledají nebo prodávají nemovitost.

Vize

Díky stálému zlepšování našich schopností chceme být trvale dynamickou, respektovanou realitní a developerskou firmou.

Mise

Jakeš Development je univerzální developerská společnost, která zákazníkům pomáhá uskutečňovat jejich plány s maximálním ohledem na kvalitu návrhu a ekonomický výsledek.

Hodnoty

Kvalita poskytovaných služeb, aplikovaná odbornost, serióznost obchodních jednání a osobitý přístup ke klientům jsou hodnoty, které jsou nám blízké, a kterými jsme se vryli do srdcí našich zákazníků.

JAKEŠ DEVELOPMENT



1 GE
M I
N I